



PLA COMUNITARI  
SAGRADA FAMÍLIA

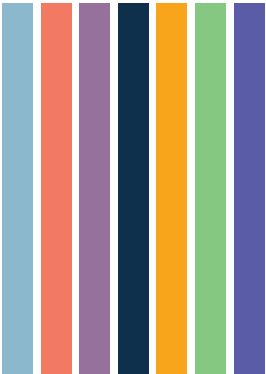
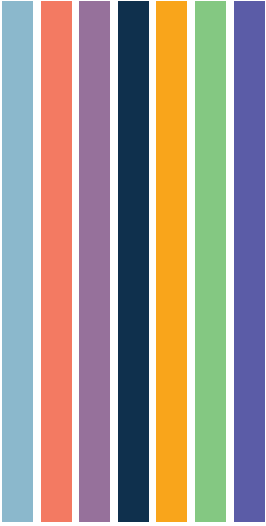


Programa de barri

# Activitats, projectes i recursos



abril, maig, juny, juliol  
2024



Des del **Pla Comunitari Sagrada Família** elaborem aquest programa trimestral amb moltes de les activitats, accions, projectes i serveis que es desenvolupen al barri i al seu voltant.

L'objectiu d'aquest programa és donar a conèixer tant les accions com les pròpies entitats, serveis i equipaments que les organitzen, així com facilitar la comunicació, la recomanació, l'acompanyament i la prescripció social d'aquestes activitats.

## Què és el Pla Comunitari?

El PDC Sagrada Família, és una xarxa de veïns i veïnes, entitats, equipaments i serveis del barri que treballem plegats per transformar i millorar la qualitat de vida del barri.

Ens organitzem en taules i comissions de treball temàtiques on compartim experiències, impulsem nous projectes i donem suport a les activitats que es fan al barri.

Actualment estem treballant entorn dels següents àmbits: salut, feminismes, cures i criança, acollida i interculturalitat i transició ecosocial.

### Vols participar-hi?

Truca'ns o envia'ns un mail o whatsapp!

 [info@pdcsagradafamilia.cat](mailto:info@pdcsagradafamilia.cat)

 656 411 044

Per a més informació, visita el nostre web!

 [www.pdcsagradafamilia.cat](http://www.pdcsagradafamilia.cat)

O segueix-nos a les xarxes:

 Instagram @elpobletcomunitari

 Twitter @pdcsafa

*Des del 2020, l'entitat gestora del PDC és Espai Ambiental Cooperativa. L'entitat gestora impulsa el PDC al barri, gestiona les subvencions rebudes per l'Administració pública i el contracte laboral de la tècnica. Visita el web per saber més sobre Espai Ambiental! [espaiambiental.coop](http://espaiambiental.coop).*



# Índex

Cures i criança	7
Infància i famílies	9
Joves	10
Dones i LGTBI	11
Salut	12
Gent Gran	15
Acollida, immigració i interculturalitat	19
Medi ambient i ecologia	21
Temàtiques diverses	24
Voluntariat	25

€ Totes les activitats són gratuïtes, excepte algunes en les quals s'indica el preu.



# Cures i criança

## Serveis de Cures, neteja i canguratge, a domicili



**Atenció de dilluns a divendres,  
de les 09:00 a las 18:00 h.**

Prestació de serveis de cures, neteja i canguratge a domicili.

Prestació de serveis SAD, lligats a la Llei Dependència.

Més informació:

[info@mesquecures.org](mailto:info@mesquecures.org) / 685 095 324

*Organitza: Associació Més que Cures*

## El Far



**Els dimarts quinzenal a partir del 9/04  
de 17:30h a 19:30h**

Centre per Famílies amb Adolescents (Sant Antoni Maria Claret 64-78)

Espai de trobada on les famílies són les protagonistes.

És un espai on poder compartir i reflexionar sobre les seves vivències com a mares i pares d'adolescents.

Cal inscripció prèvia:

[saif@bcn.cat](mailto:saif@bcn.cat)

*Organitza: SAIF - Centre per a Famílies amb Adolescents*

## Parlem del joc



**03/06/2024, a les 17:00**

**Centre Cívic Sagrada Família (Provença, 480)**

Com evoluciona el joc des dels primers mesos de vida? Per què jugar és tan important durant els primers set anys de vida? Quin és el paper de l'adult mentre juguen els infants?

Amb Sònia Kliass.

Cal inscripció prèvia:

[ccsagradafamilia.net](https://www.ccsagradafamilia.net)

presencialment o bé trucant al 934 508 917.

<https://www.ccsagradafamilia.net/>

*Organitza: Centre Cívic Sagrada Família*

## Disciplina positiva



### i l'educació conscient

**15/04/2024, a les 17:30**

**Centre Cívic Sagrada Família (Provença, 480)**

Taller vivencial en què la teva pròpia experiència pren protagonisme.

Dirigit a mares, pares i educadores, aquesta sessió combina habilitats pràctiques amb diàleg significatiu.

Cal inscripció prèvia:

[ccsagradafamilia.net](https://www.ccsagradafamilia.net)

presencialment o bé trucant al 934 508 917.

<https://www.ccsagradafamilia.net/>

*Organitza: Centre Cívic Sagrada Família*



# Infància i famílies

## Activitats infantils



16/04/2024, a les 17:30:00 - Lletra petita

11/06/2024, a les 17:30:00 - Lletra petita

18/05/2024, a les 12:00:00 - Contes a la mà

24/05/2024, a les 11:00:00 - Primeres passes

**Sala Infantil de la Biblioteca Sagrada Família  
(Provença, 480)**

Explicació de contes infantils

Més informació: [b.barcelona.sf@diba.cat](mailto:b.barcelona.sf@diba.cat)

*Organitza: Biblioteca Sagrada Família, Josep M.  
Ainaud de Lasarte*

## Activitat Infantil.



### Aperitius musicals

01/06/2024, a les 12:00

**Sala Infantil de la Biblioteca Sagrada Família  
(Provença, 480)**

Audicions didàctiques per introduir la música als infants i ajudar a desenvolupar la seva sensibilitat i creativitat.

Més informació: [b.barcelona.sf@diba.cat](mailto:b.barcelona.sf@diba.cat)

*Organitza: Biblioteca Sagrada Família, Josep M.  
Ainaud de Lasarte*

# Joves

## Treballar de monitor/monitora de lleure a l'estiu



**09/04/2024, a les 18:00**

**Joves de l'Eixample (Ausiàs Marc, 60)**

Saps com trobar feina en aquest sector?  
Quina titulació o experiència és necessària?  
Tens dubtes sobre el conveni del lleure?  
A càrrec de l'Escola EFA / ACELLEC.

Cal inscripció prèvia: [joveseixample@bcn.cat](mailto:joveseixample@bcn.cat)  
T. 930 023 359 / 644 127 067 (Només Whatsapp)

*Organitza: Joves de l'Eixample*

## Falsos autònoms, una realitat encara vigent



**15/05/2024, a les 18:00**

**Joves de l'Eixample (Ausiàs Marc, 60)**

En aquesta xerrada ens centrarem en aquestes irregularitats, explicant els procediments i els serveis que hi ha a la ciutat per revertir aquesta situació de vulneració de drets.

Cal inscripció prèvia: [joveseixample@bcn.cat](mailto:joveseixample@bcn.cat)  
T. 930 023 359 / 644 127 067 (Només Whatsapp)

*Organitza: Joves de l'Eixample*

# Dones i LGTBI

## Reptes actuals de la ciència oceànica amb ulls de dona



04/06/2024, a les 18:30

Espai Bibliolab. Biblioteca Sagrada Família - Josep M. Ainaud de Lasarte (Provença, 480)

Ciència amb ulls de dona.

Cal inscripció prèvia: [b.barcelona.sf@diba.cat](mailto:b.barcelona.sf@diba.cat)

Organitza: Biblioteca Sagrada Família - Josep M. Ainaud de Lasarte

## Cinefòrum LGTBI



07/06/2024, a les 18:00

Casal de Barri Espai 210 (Padilla, 210)

Cinefòrum LGTBI. Dinamitzat per @la\_calumnia, col·lectiu que treballa entorn de les genealogies, formes i autories LGTBI al cinema.

Cal inscripció prèvia: 930 153 733 o [informacio@espai210.org](mailto:informacio@espai210.org)

Organitza: Casal de Barri Espai 210

## Cercles de Dones



Dimecres, de 19h a 20:30h

10 abril, 8 maig, 5 juny i 3 juliol

Centre Atenció Fundació Aroa (Dos de Maig, 202, baixos 3)

Espai de respecte, igualtat i sororitat entre dones, on compartir, visibilitzar i posar en valor el potencial de la naturalesa femenina. Experimentant plegades, una eina d'empoderament ancestral per la cura de nosaltres mateixes i totes les dones del món.

Cal inscripció prèvia: 669.05.75.40 o [aroa@fundacioaroa.org](mailto:aroa@fundacioaroa.org)

Aportació: 10€. Organitza: Fundació Aroa

# Salut

## **Millorar el nostre benestar a través de valorar-nos i enfortir l'autoestima**



**25/04/2024, a les 18:45**

**Espai 210 (Padilla, 210, baixos)**

Reflexionarem sobre la relació entre el benestar y la valoració personal, prenent consciència de com aquesta es vincula amb l'estimació cap a nosaltres i té a veure amb la nostra salut integral.

Cal inscripció prèvia: 669.05.75.40 o

[aroa@fundacioaroa.org](mailto:aroa@fundacioaroa.org)

*Organitza: Organitza: Fundació Aroa Salut*

## **Visions de la ciència.**



## **La fibril·lació auricular, quan el cor perd el ritme**

**29/04/2024, a les 18:30**

**Sala d'Actes Centre Cívic Sagrada Família (Provença, 480)**

Quan el cor té un ritme irregular i sovint molt ràpid (aritmia) pot provocar diverses complicacions. Què cal fer aleshores?

Cal inscripció prèvia: [b.barcelona.sf@diba.cat](mailto:b.barcelona.sf@diba.cat)

*Organitza: Biblioteca Sagrada Família - Josep M. Ainaud de Lasarte Salut*

## Letalment vital



15/05/2024, a les 18:30

Espai Bibliolab. Biblioteca Sagrada Família -  
Josep M. Ainaud de Lasarte (Provença, 480)

“Letalment vital” de la Debora Caveró Moreno, estudiant de doctorat de Síndromes d’Inestabilitat Genòmica i Reparació del’ADN a l’Institut de Recerca de Sant Pau.

Cal inscripció prèvia: [b.barcelona.sf@diba.cat](mailto:b.barcelona.sf@diba.cat)

Organitza: Biblioteca Sagrada Família - Josep M. Ainaud de Lasarte

## Tarda de ciència



16/05/2024, a les 18:30

Espai Bibliolab. Biblioteca Sagrada Família -  
Josep M. Ainaud de Lasarte (Provença, 480)

Xerrada sobre drogues.

Cal inscripció prèvia: Biblioteca Sagrada Família - Josep M. Ainaud de Lasarte

## L’estrès com a causa principal dels trastorns d’angoixa



### i depressió

30/05/2024, a les 18:45

Espai 210 (Padilla, 210, baixos)

Ens acostarem a una definició completa de l’estrès i el seu impacte en la salut, identificant com es manifesta amb afectacions del tipus ansiós-depressiu i assolint recursos d’afrontament.

Cal inscripció prèvia: 669.05.75.40 o  
[aroa@fundacioaroa.org](mailto:aroa@fundacioaroa.org)

Organitza: Fundació Aroa

## **Plantegem les vacances per cuidar la nostra salut biopsicoemocional**



**20/06/2024, a les 18:45:00**  
**Espai 210 (Padilla, 210, baixos)**

Reflexionarem entorn els patrons i creences socials sobre com viure les vacances i temps lliure, afavorint l'afrontament des d'una mirada autèntica d'autocura i responsabilitat cap al nostre benestar.

Cal inscripció prèvia: 669.05.75.40 o  
[aroa@fundacioaroa.org](mailto:aroa@fundacioaroa.org)

*Organitza: Fundació Aroa*

## **GAM Benestar Emocional**



**Tots els dimecres de 18 a 20 h**  
**Ateneu El Poblet (Nàpols, 268)**

Espai d'escolta i suport pel benestar emocional.

Cal inscripció prèvia: [corinaa@telefonica.net](mailto:corinaa@telefonica.net)  
652 069 937

*Organitza: AVV Sagrada Família*

# Gent Gran

## Activitats per a Gent Gran



**Horaris diversos**

**Espai Social Torrent d'en Mariner  
(Passatge de Mariner, 13-17, baixos)**

Tallers de taitxí, ball en línia, ioga, dansateràpia i sevillanes.

Cal associar-se a l'equipament (quota anual de 25 euros)

Objectiu: gaudir d'experiències virtuals, visitant ciutats, museos, etc.

Més informació: [espai.canmariner@gmail.com](mailto:espai.canmariner@gmail.com)

*Organitza: Espai Social Torrent d'en Mariner  
Gent Gran*

## Centre social per a la gent gran



**Dilluns a divendres de 10 a 14 h i de 16 h a 20 h  
Espaicaixa Sagrada Família (Nàpols, 257)**

Servei d'orientació personalitzat. Juntament amb una orientadora personal podràs identificar i treballar els aspectes que consideres essencials per tenir una vida plena.

Cal inscripció prèvia: preguntar per la Judit Casals (orientadora), [juditc@tasca.cat](mailto:juditc@tasca.cat) / 663 84 04 36

*Organitza: Espaicaixa Sagrada Família*

## **Centre social per a la gent gran**



**Dilluns a divendres de 10 a 14 i de 16 a 20 h**  
**Espaicaixa Gaudí (Padilla, 327)**

Tallers d'exercici físic, informàtica, anglès, francès, ball en línia, memòria, lectura, chi kung, català, pintura.

Cal inscripció prèvia: 934 360 575

*Organitza: Espaicaixa Gaudí*

## **Hidromassatges**



**Tots els divendres de 15 a 17h**  
**Centro residencial DomusVi Claret (Sant Antoni Maria Claret, 200)**

Sessions de 45 min. a la cabina terapèutica d'hidromassatges. La sessió inclou hidroteràpia, musicoteràpia i aromateràpia.

Cal inscripció prèvia: [recepcion.claret@domusvi.es](mailto:recepcion.claret@domusvi.es)

*Organitza: Centre residencial DomusVi Claret*

## **Taller terapèutic amb ulleres virtuals**



**Tots els dimarts de 12 a 13h**  
**Centre residencial DomusVi Claret (Sant Antoni Maria Claret, 200)**

Gaudir d'experiències virtuals, visitant ciutats, museus, etc.

Cal inscripció prèvia: [recepcion.claret@domusvi.es](mailto:recepcion.claret@domusvi.es)

*Organitza: Centre residencial DomusVi Claret*



## Taller de mòbil, memòria i jocs de taula

---



**Tots els dimecres de 17:30 a 18:30h**  
**Fundació Enllaç (Carrer Rosselló 328)**

- Taller de mòbil: Espai d'aprenentatge sobre funcionament i eines per l'ús del telèfon mòbil.
- Taller de memòria: Sessions dinàmiques d'estimulació cognitives a través del joc.
- Jocs de taula: Espai d'acollida i oci on socialitzen a través del joc.

Adreçat a: Gent Gran LGTBIQ+

Més informació: [informacio@fundacioenllac.cat](mailto:informacio@fundacioenllac.cat)  
Telèfon: 93 457 37 39. Web: [www.fundacioenllac.cat](http://www.fundacioenllac.cat)

*Organitza: Fundació Enllaç*

## Espai de Reflexió

---



**Els primer dijous de cada mes, de 18 a 20h**  
**Fundació Enllaç (Carrer de Roselló, 328)**

Espai de Reflexió: és un espai obert, d'acollida i respectuós, que vol promoure la discussió entre totes aquelles persones que hi vulguin participar.  
Adreçat a: Gent Gran LGTBIQ+

Més informació: [informacio@fundacioenllac.cat](mailto:informacio@fundacioenllac.cat)  
Telèfon: 93 457 37 39. Web: [www.fundacioenllac.cat](http://www.fundacioenllac.cat)

*Organitza: Fundació Enllaç*

## Club de Lectura

---



**El tercer divendres de cada mes,**  
**de 17:30 a 18:30h**  
**Fundació Enllaç (Carrer de Rosselló, 328)**

Espai on ens unim amb el fi de comentar un llibre llegit en comú.

Més informació: [informacio@fundacioenllac.cat](mailto:informacio@fundacioenllac.cat)  
Telèfon: 93 457 37 39. Web: [www.fundacioenllac.cat](http://www.fundacioenllac.cat)

*Organitza: Fundació Enllaç*

## Caps de setmana de diversió i entreteniment



**Tots els caps de setmana a partir de les 17:30h**  
**Fundació Enllaç (Carrer de Roselló, 328)**

Sessions de karaoke, festes temàtiques, sortides i rutes per conèixer els barris de Barcelona, etc.

Més informació: [informacio@fundacioenllac.cat](mailto:informacio@fundacioenllac.cat)

Telèfon: 93 457 37 39. Web: [www.fundacioenllac.cat](http://www.fundacioenllac.cat)

*Organitza: Fundació Enllaç*

# Acollida, immigració i interculturalitat

## Oasi



### Cicle d'Acollida

Dilluns 06/05, 13/05, 27/05, 03/06, 10/06, 17/06 i 01/07, de 16:30 a 18:30 h

Casal de Barri Espai 210 (Padilla, 210)

Espai gratuït d'informació i assessorament en estrangeria, serveis i projectes comunitaris del barri.

Cal inscripció prèvia: les inscripcions seran presencials 29 d'abril a les 16:30h al Casal de Barri Espai 210, més informació 656411044

*Organitza: Pla Comunitari Sagrada Família, Casal de Barri Espai 210*

## Mòdul C d'acollida



Del 8/07/2024 al 12/07/2024

de de 9:00 a 12:00

Catnova (provenza, 385, 1º 1ª 08025)

Espai d'Acollida.

Cal inscripció prèvia: [formacion@catnova.cat](mailto:formacion@catnova.cat)

*Organitza: Associació Catnova*

## Espai d'Acollida



Catnova (provenza, 385, 1º 1ª 08025)

Informació i assessorament en estrangeria, serveis, curs, borsa de treball.

Cal inscripció prèvia: [www.catnova.cat](http://www.catnova.cat)  
[acogida@catnova.cat](mailto:acogida@catnova.cat)

*Organitza: Associació Catnova*

## **Espai d'assessorament OASI**



**Tots els dimarts de 16 a 20 h**

**Casal de Barri Espai 210 (Padilla, 210)**

Espai d'assessorament gratuït en matèria d'estrangeria i drets laborals.

Cal demanar cita: 643 313 129 / 643 312 878, de dilluns a dijous de 10 a 13h i de 16 a 19h i divendres de 10 a 13h

*Organitza: Associació d'Acolliment a la Immigració (OASI)*

## **Programa d'acollida SENDA**



**Tots els dilluns de 10:30 h a 12 h**

**Dones Pel Futur (Aragó, 608)**

Sessions d'Acollida Grupal i Capsules Formatives.

Cal inscripció prèvia: 625784130

*Organitza: Dones Pel Futur - Programa de Acollida SENDA*

# Medi ambient i ecologia

## **Del cereal al pa: fem pa agroecològic**



**16/05/2024, a les 17:00**

**Aula Ambiental Sagrada Família (Lepant, 281,  
cantonada Provença)**

Elaborarem una peça de pa que ens endurem a casa per coure, a partir de productes ecològics i de proximitat. Parlarem sobre els ingredients naturals i els passos per elaborar un pa sa i de qualitat.

Cal inscripció prèvia: [aulambiental.org](http://aulambiental.org)  
[info@aulambiental.org](mailto:info@aulambiental.org) / 934 350 547

*Organitza: Aula Ambiental Sagrada Família*

## **Xerrada: Segueix el ritme de la natura**



**25/04/2024, a les 17.30h**

**Aula Ambiental Sagrada Família (Lepant, 281,  
cantonada Provença)**

Vols conèixer i participar del projecte RitmeNatura? Necessitem persones amants de la natura que vulguin aprendre a fer observacions dels canvis estacionals dels éssers vius i ajudar l'equip científic del CREAM a estudiar els impactes del canvi climàtic. Farem una petita sortida de descoberta de la vegetació a la plaça de Gaudí per aprendre la metodologia del projecte.

Cal inscripció prèvia: [aulambiental.org](http://aulambiental.org)  
[info@aulambiental.org](mailto:info@aulambiental.org) / 934 350 547

*Organitza: Aula Ambiental Sagrada Família*

## 20 anys de l'Aula Ambiental

20!

### Sagrada Família!!

L'Aula Ambiental Sagrada Família, equipament referent en educació ambiental del Districte de l'Eixample, celebra el 2024 els seus vint anys.

És per això que els tres programes trimestrals de l'any recolliran les activitats de més èxit del recorregut de l'aula: rutes, tallers, xerrades, sortides...

Apunta't al butlletí de l'aula i estigues al dia de totes les novetats [aulambiental.org](http://aulambiental.org).

### Mercat de pagès



**Els diumenges**

**De 10h a 14h**

**Al Carrer Provença entre Sicília i Sardenya**

Mercat de productores i elaboradores ecològiques i de proximitat. Dinar popular amb productes del mercat. Compra de tiquets en el mateix mercat o mitjançant reserva.

Més informació: [@mercatdepages](https://twitter.com/mercatdepages)

*Organitza: Xarxa de Consum Solidari*

### Transforma la teva roba



**Tots els dilluns de 17h a 19h**

**Espai Social Torrent d'en Mariner (Passatge de Mariner, 13-17, baixos)**

Activitat de costura creativa i reaprofitament i reciclatge de roba.

Cal associar-se a l'equipament (quota anual de 25 euros)

Adreçat a: gent gran

*Organitza: Espai Social Torrent d'en Mariner*

## Taller de transformació tèxtil

---



Tots els divendres a les 11:45 h  
Casal de Barri Espai 210 (Padilla, 210)

Taller de transformació tèxtil. Les peces de roba transformades es donen a projectes del barri.

Cal inscripció prèvia: 930 153 733 o  
[informacio@espai210.org](mailto:informacio@espai210.org)

*Organitza: Casal de Barri Espai 210*

# Temàtiques diverses

## Curs intensiu d'anglès de nivell bàsic



**Del 25 de juny al 18 de juliol, que serà de dilluns a dijous, de 10:30h a 13h**

**Casal de Barri Espai 210 (Padilla, 210)**

Curs intensiu d'anglès de nivell bàsic, pràctica oral.

Cal inscripció prèvia: [informacio@espai210.org](mailto:informacio@espai210.org) o trucar al 93015373

*Organitza: Casal de Barri Espai 210*

## Parlem



**Dimecres 17/4, 2/5, 7/5, 8/5, 15/5, 21/5, 22/5, 29/5.**

**Centre Cívic Sagrada Família (Provença, 480)**

Xerrades sobre temàtiques de salut, ciència, habitatge i art. Resolució de dubtes en base a la participació.

Cal inscripció prèvia: [ccsagradafamilia.net](http://ccsagradafamilia.net) presencialment o bé trucant al 934 508 917.  
<https://www.ccsagradafamilia.net/3>

*Organitza: Centre Cívic Sagrada Família*



# Voluntariat

## Voluntariat a Catnova



**Catnova (Provença, 365, 1-1)**

Per formar-se i aportar el seu suport ciutadà com a agent de canvi en la seva comunitat. Es poden fer voluntariats en diferents llocs i entitats.

Cal inscripció prèvia: [voluntariado.com@gmail.com](mailto:voluntariado.com@gmail.com)  
936 817 710

*Organitza: Catnova*

## Transforma la teva roba



**Tots els dilluns de 17h a 19h**

Voluntariat en un projecte d'acompanyament de la gent gran a l'Espai Social Torrent d'en Mariner que es concreta en un taller setmanal de costura creativa i de reaprofitament de materials. La persona voluntària serà l'encarregada d'impartir el taller segons el seu criteri.

## Professorat d'escacs



**Dies i horari a concretar**

Voluntariat en un projecte d'acompanyament de la gent gran a l'Espai Social Torrent d'en Mariner que es concreta en una classe setmanal d'escacs.

## Professorat de Balls de saló



**Espai Social Torrent d'en Mariner  
(Passatge de Mariner, 13.-17, baixos)**

Voluntariat en un projecte d'acompanyament de la gent gran a l'Espai Social Torrent d'en Mariner que es concreta en una classe setmanal de balls de saló.

Més informació: [espai.canmariner@gmail.com](mailto:espai.canmariner@gmail.com)

*Organitza: Espai Social Torrent d'en Mariner*

## Voluntariat de la Nevera



### Solidària

#### Horari segons disponibilitat de la persona voluntària

Lluita contra malbaratament alimentari. Porta aliments que no vagis a menjar i agafa el que vulguis. Espigola en comerços i/o participa de la Comissió, on es decideixen accions per donar-la a conèixer.

Més informació: [informacio@espai210.org](mailto:informacio@espai210.org)  
o trucar al 930 153 733

*Organitza: Xarxa Dos Deu - Casal de Barri Espai 210*

## Banc de Recursos per la Criança - BRC



#### Els dimecres de 10:30h a 13:30h i dijous de 16:30h a 19h

Donem una nova vida al material i/o mobiliari de criança de 0 a 3 anys (cotxets, joguines...). Voluntariat: rebre el material, catalogar-lo i entregar-lo a les persones que estan en llista d'espera.

Més informació: [informacio@espai210.org](mailto:informacio@espai210.org)  
o trucar al 930 153 733

*Organitza: Xarxa Dos Deu - Casal de Barri Espai 210*

# Punt Circular de Roba



## PCR

**Els dimecres de 10:30h a 13:3h**

**i dijous de 16:30h a 19h**

**Casal de Barri Espai 210 (Padilla, 210)**

Intercanvi de roba, per fomentar el consum responsable, l'economia circular. Porta roba de temporada, neta i en bon estat i agafa la que vulguis. Voluntariat: Atendre a persones i organitzar el material.

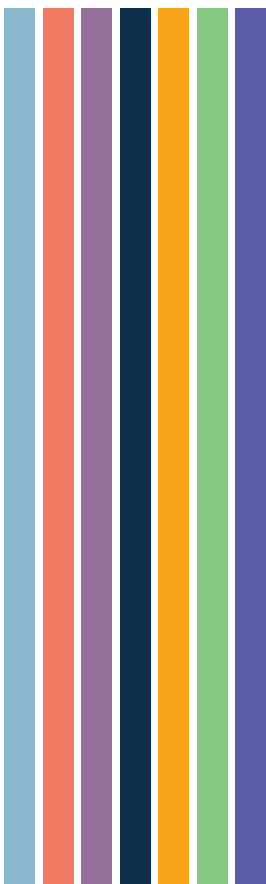
Més informació: [informacio@espai210.org](mailto:informacio@espai210.org)

o trucar al 930 153 733

*Organitza: Xarxa Dos Deu - Casal de Barri Espai 210*



# PLA COMUNITARI SAGRADA FAMÍLIA



Amb el suport de:



Generalitat de Catalunya  
Departament de Drets Socials  
**Direcció General d'Acció Cívica  
i Comunitària**



Ajuntament de  
**Barcelona**

Districte de  
**l'Eixample**